

Kerze

Muster für Nähen auf Papier

Regina Grewe

Ostenallee 21

59174 Kamen

www.reginagrewe.de

info@reginagrewe.de



Achte darauf, dass Du beim Druck der PDF-Datei unter 'Seiteneinstellungen' keinerlei Anpassungen aktiviert hast. Untenstehende Linien müssen nach dem Drucken jeweils genau 2 cm lang sein.

2 cm

2 cm

Fertige Größe: 15 x 15 cm plus Nahtzugaben.

Die Segmente nähen und in der angegebenen Reihenfolge lt. Abbildung zusammensetzen.

Wenn Dir die kleinen Ecken zu winzig sind, lass sie einfach weg. Oder vergrößere das Muster.

Für Teil F einen 3 cm breiten Streifen annähen. Docht und Text sticken oder malen. Du möchtest einen anderen Text als Vorlage? Dann melde Dich bei mir.

So kannst Du die Prozentzahl für größenveränderte Kopien errechnen:
(Zielmaß) : (vorhandenes Maß) x 100 = Prozentzahl für Kopie
Beispiel: Ziel 20 cm, Vorlage 15 cm; rechne so: $20:15 \times 100 = 133,33\%$

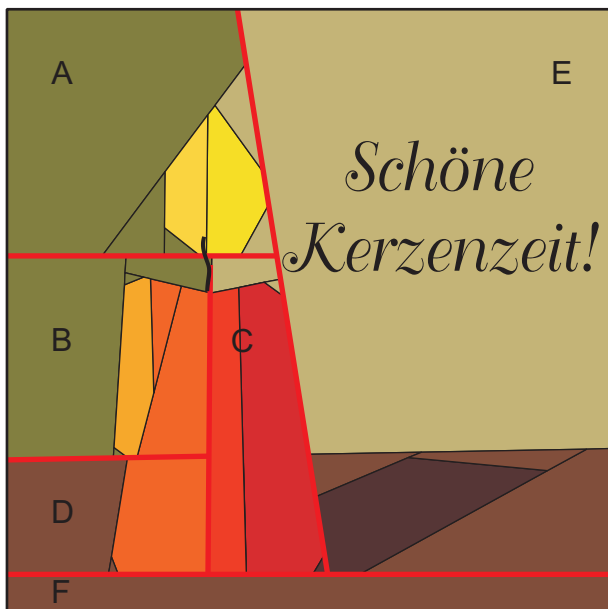
Lies die Tipps für Nähen auf Papier auf www.reginagrewe.de !!

Für Blöcke mit dem Fertigmaß 15x15 cm empfehle ich das Lineal „Fixe Nixe“.

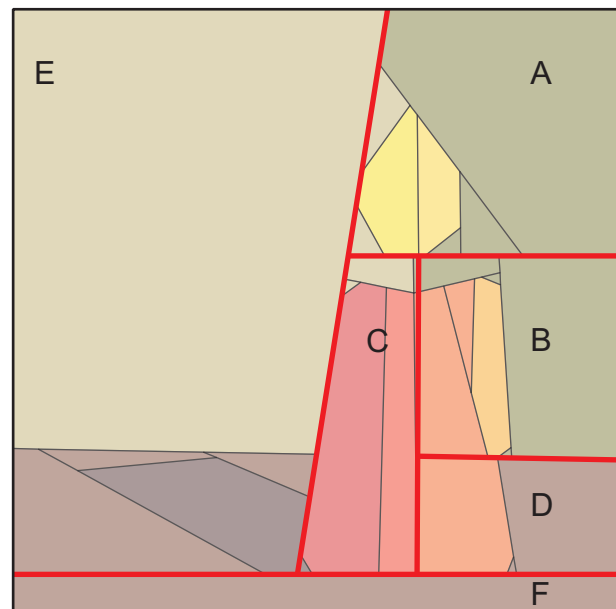
Und mit Reginas Nähpapier geht die Arbeit leichter von der Hand.

Beschreibungen findest Du auf meiner Webseite unter 'Tipps'.

Falte, um einen Aufsteller zu machen.



Vorderansicht



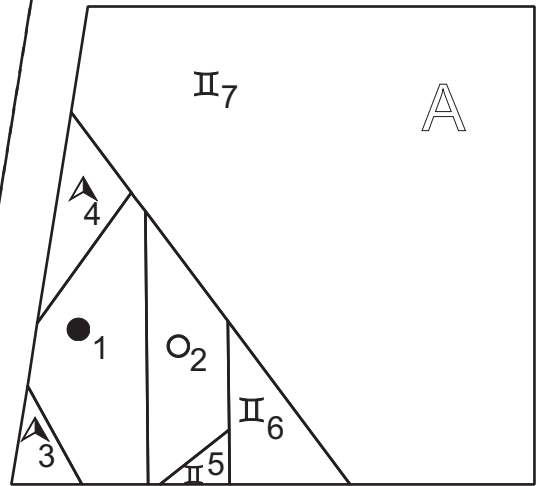
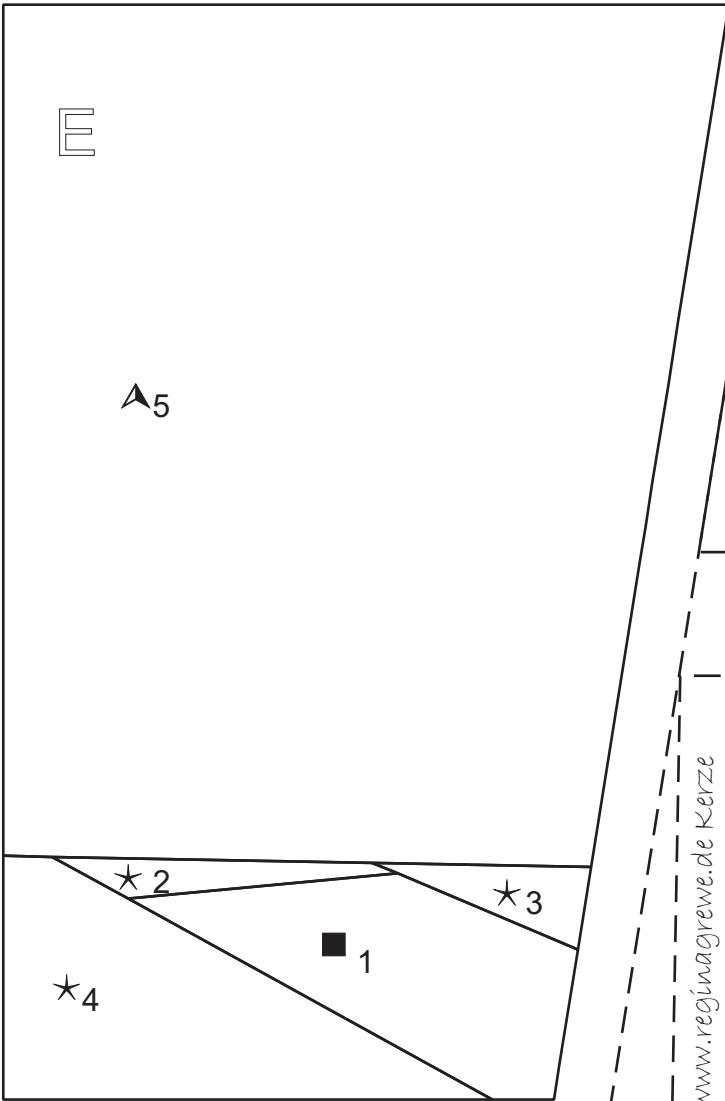
Rückansicht

B an C
A an BC
D an BC
E an ACD
F an DE

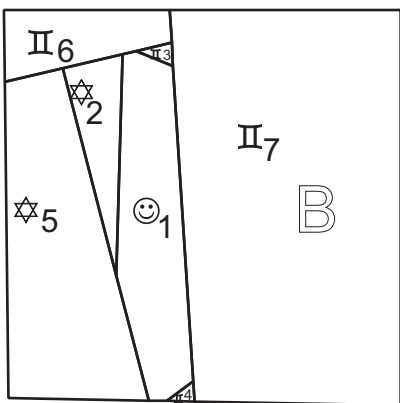
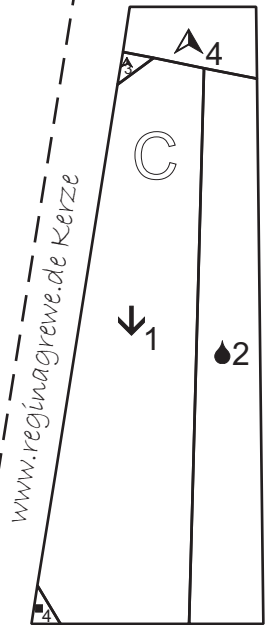
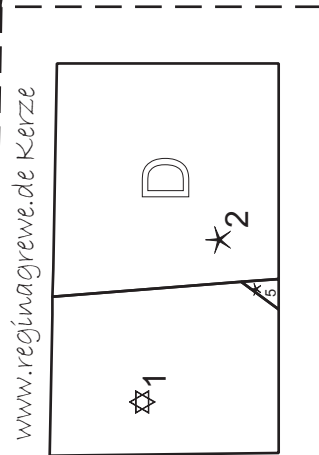
- II Hintergrund mittel
- ▲ Hintergrund hell
- gelb, hell
- gelb mittel
- ☺ Orangerot, hellstes

- ☆ Orangerot, hell
- ◆ Orangerot, mittel
- ↓ Orangerot, dunkel
- ★ Boden hell
- Boden dunkel

Diese Vorlage ist ausschließlich für Deine persönliche Verwendung bestimmt. Jede Weitergabe, Vervielfältigung oder kommerzielle Nutzung ist untersagt.
(C) 2013 Regina Grewe



Kerze



Schöne Kerzenzeit!

