

# Nussknacker

## Muster für Nähen auf Papier

Regina Grewe

Ostenallee 21

59174 Kamen

www.reginagrewe.de

Info@reginagrewe.de

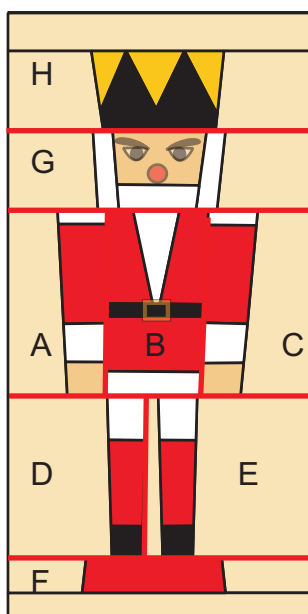


Achte darauf, dass Du beim Druck der PDF-Datei unter 'Seiteneinstellungen' keinerlei Anpassungen aktiviert hast. Untenstehende Linien müssen nach dem Drucken jeweils genau 2 cm lang sein.

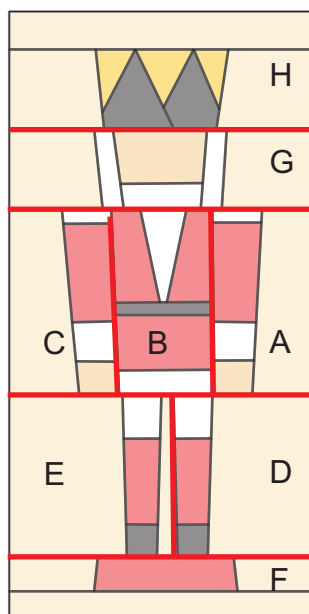
2 cm

2 cm

Fertige Größe: 15 x 30 cm plus Nahtzugaben.



Vorderansicht



Rückansicht

Die Segmente nähen und in der logischen Reihenfolge lt. Abbildung zusammensetzen.

Die Zacken der Krone können statt goldgelb auch rot sein. Der Hintergrund kann hell oder dunkel sein.

Augen und Nase stecken, Uniform mit Gürtelschnalle, Pailletten oder Knöpfen



So kannst Du die Prozentzahl für größenveränderte Kopien errechnen:  
 (Zielmaß) : (vorhandenes Maß) x 100 = Prozentzahl für Kopie  
 Beispiel: Ziel 20 cm, Vorlage 15 cm; rechne so:  $20:15 \times 100 = 133,33\%$

Lies die Tipps für Nähen auf Papier auf [www.reginagrewe.de](http://www.reginagrewe.de)

www.reginagrewe.de Nussknacker



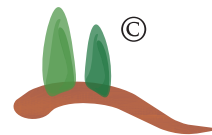
Alle Angaben ohne Gewähr.

Diese Vorlage ist ausschließlich für Deine persönliche Verwendung bestimmt.

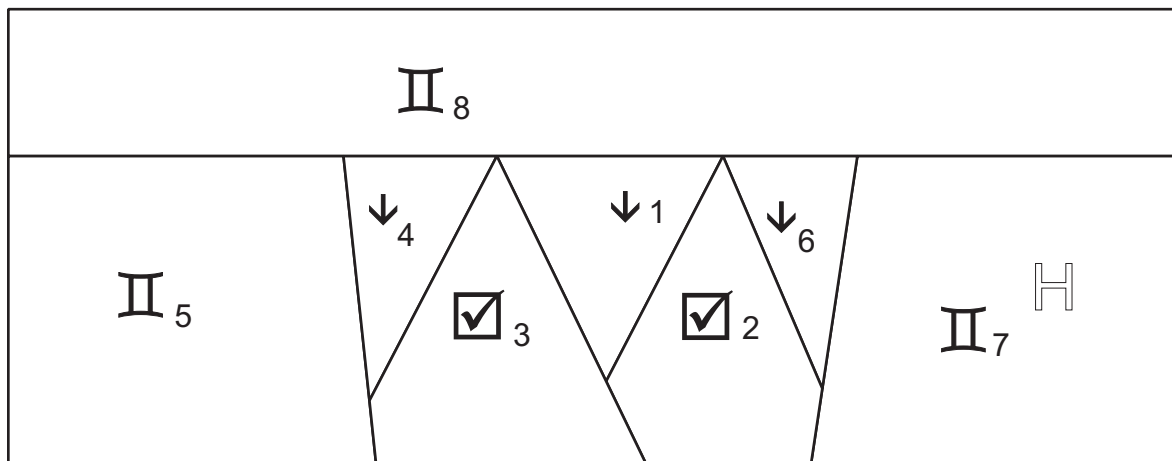
Jede Weitergabe, Vervielfältigung oder kommerzielle Nutzung ist untersagt.

(C) 2011 Regina Grewe

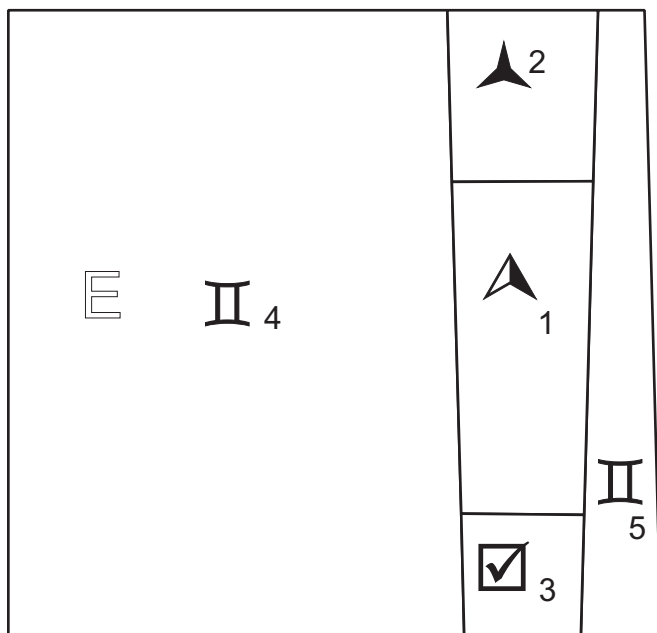
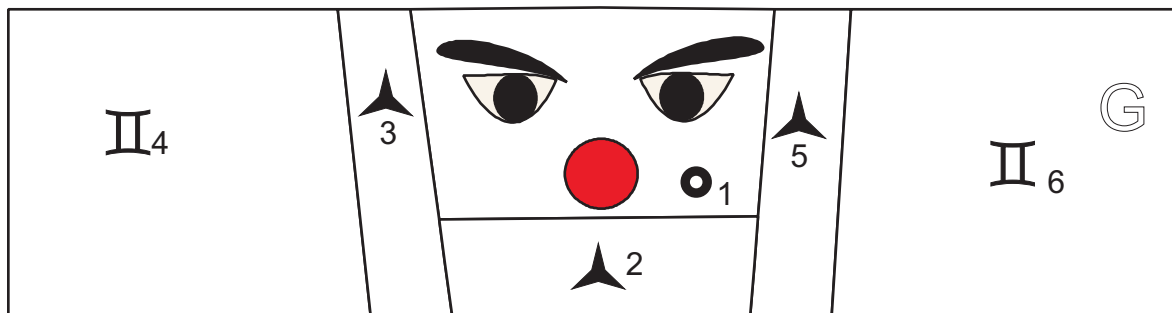
# Nussknacker



www.reginagrewe.de Nussknacker



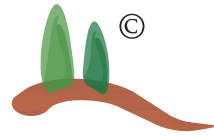
www.reginagrewe.de Nussknacker



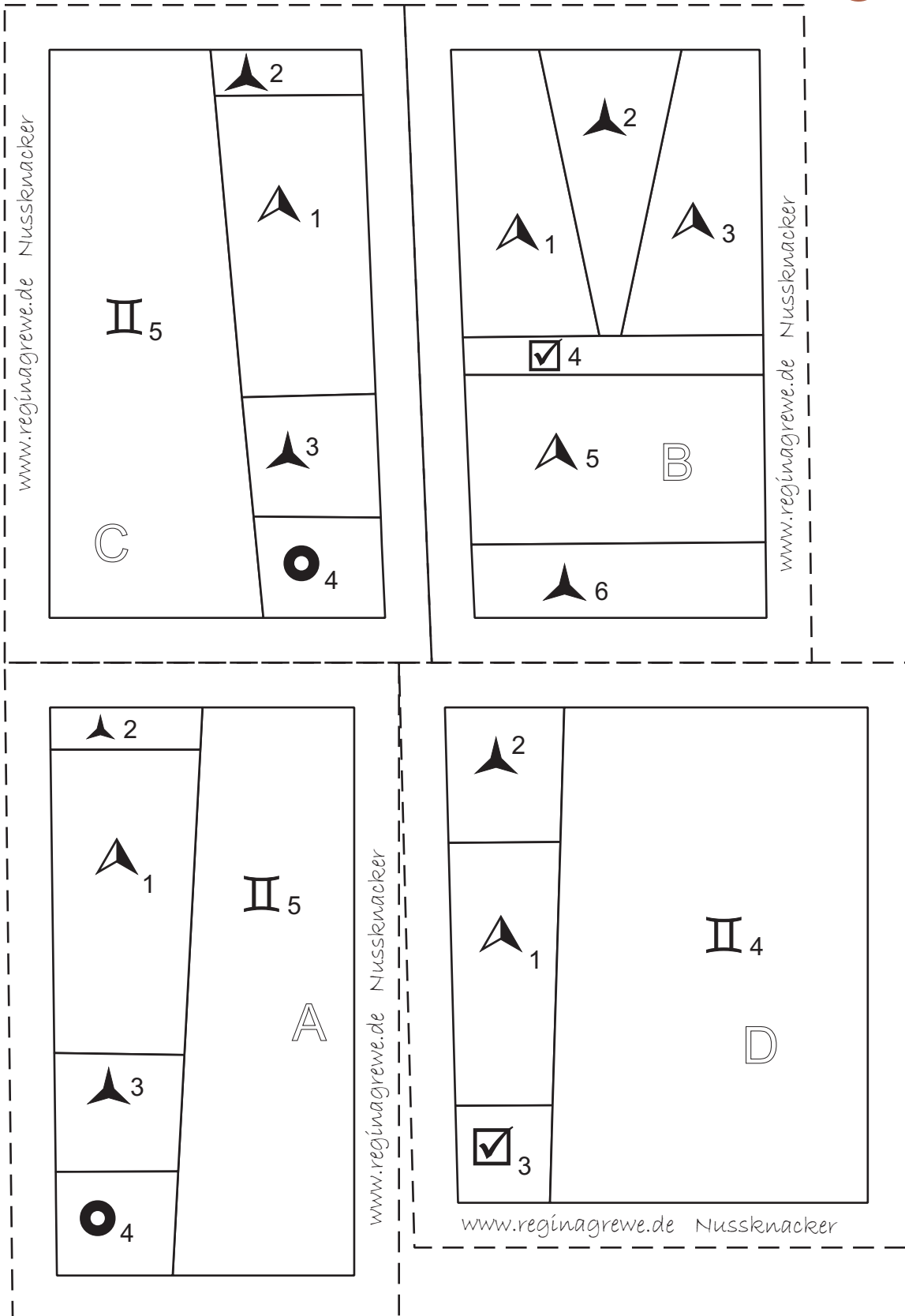
www.reginagrewe.de Nussknacker

- II Hintergrund
- ▲ Rot
- ▲ Weiß
- ☑ Schwarz
- Haut
- ↓ Goldgelb

Alle Angaben ohne Gewähr.  
 Diese Vorlage ist ausschließlich für Deine persönliche Verwendung bestimmt.  
 Jede Weitergabe, Vervielfältigung oder kommerzielle Nutzung ist untersagt.  
 (C) 2011 Regina Grewe



# Nussknacker



Alle Angaben ohne Gewähr.  
Diese Vorlage ist ausschließlich für Deine persönliche Verwendung bestimmt.  
Jede Weitergab, Vervielfältigung oder kommerzielle Nutzung ist untersagt.  
(C) 2011 Regina Grewe