

# Gemüse: Pilze

## Muster für Nähen auf Papier

Fertige Größen: 15x15, 20x15 und 6x10 cm.  
Die Blöcke sind Teil einer Serie mit Blöcken unterschiedlicher Formate.



Die Segmente nähen und in der angegebenen Reihenfolge lt. Abbildung zusammensetzen.  
Das Papier entfernen, Blöcke bügeln und auf Maß zuschneiden.

Mit Zwischenstreifen oder ganz ohne Abstand zwischen den Motiven lässt sich eine Pilzreihe nach Belieben zusammenstellen.

Wenn Blöcke später in ein unregelmäßiges Top eingefügt werden sollen, lege Streifen von Hintergrundstoff zunächst zur Seite. Damit lässt sich der Block später an eine „Gemüsebox“ anpassen.

So kannst Du die Prozentzahl für größenveränderte Kopien errechnen:  
 (Zielmaß) : (vorhandenes Maß) x 100 = Prozentzahl für Kopie  
 Beispiel: Ziel 20 cm, Vorlage 15 cm; rechne so: 20:15x100= 133,33%

Lies die Tipps für Nähen auf Papier auf [www.reginagrewe.de](http://www.reginagrewe.de)

Mit Reginas Nähpapier geht die Arbeit leichter von der Hand.  
Beschreibungen findest Du auf meiner Webseite unter ‚Tipps‘.

Falte, um einen Aufsteller zu machen.

▬ Hintergrund

● Pilzhut, Oberseite

○ Pilzhut, Unterseite

★ Stiel

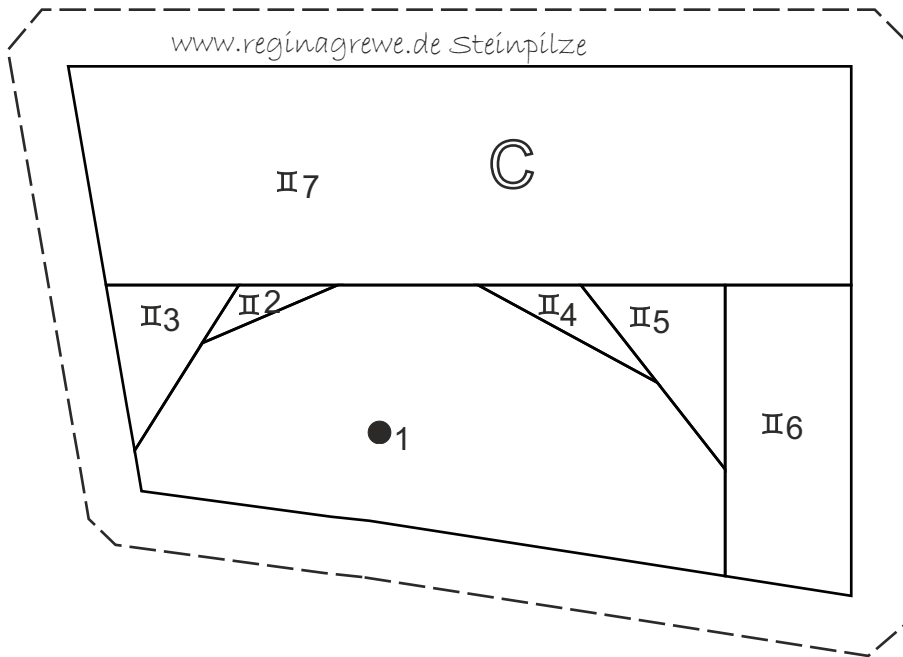
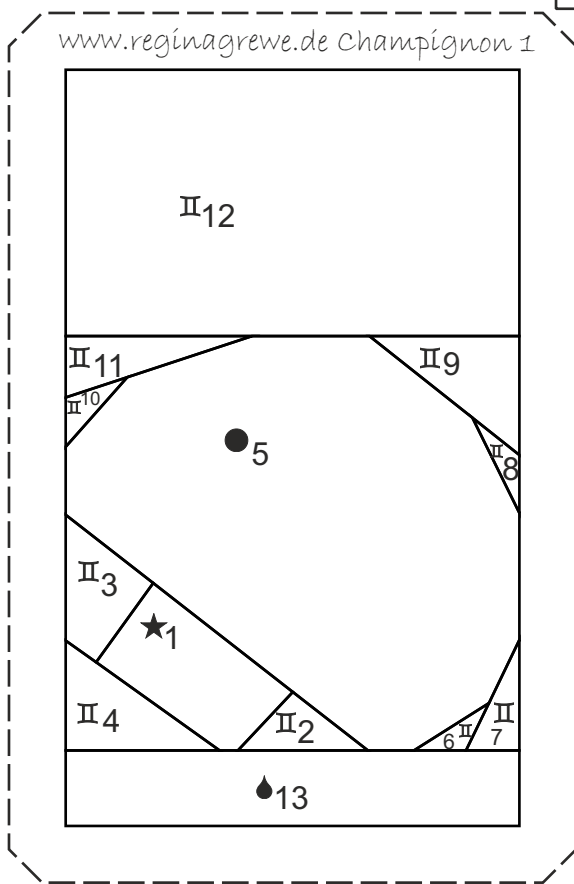
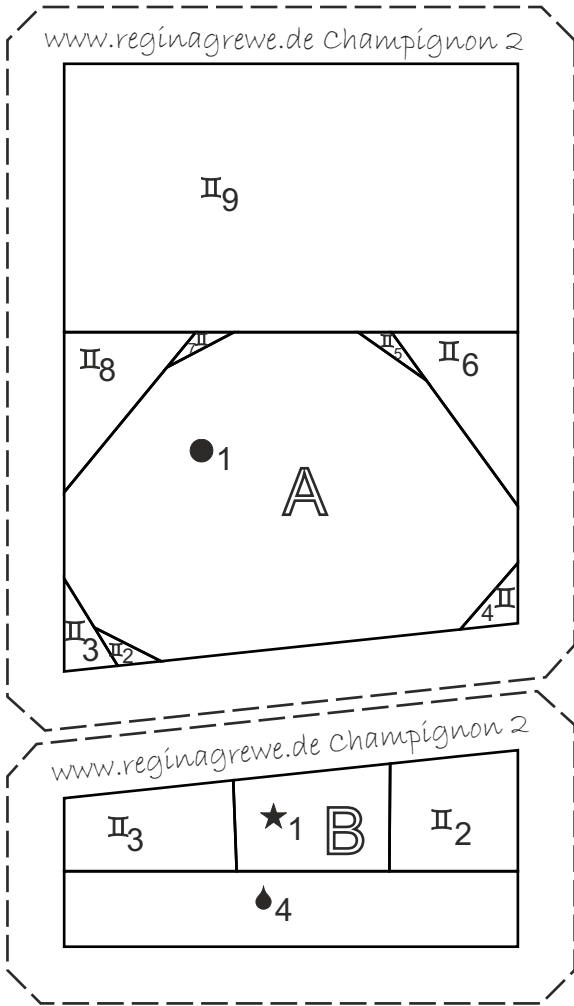
● Bodenstreifen

Nähfolgen bei den Vorlagen.

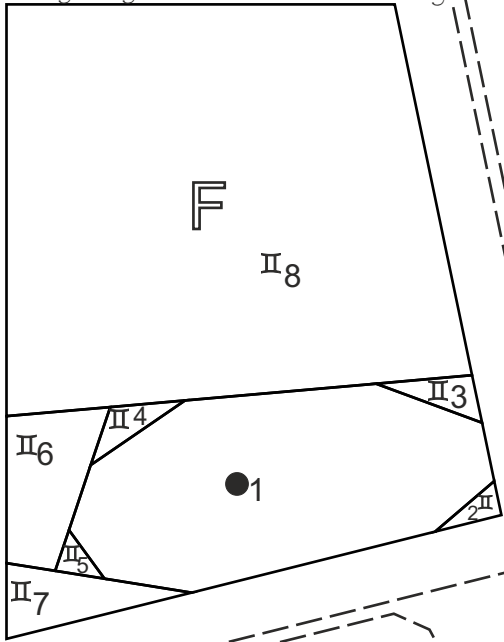
○ Naht-Treffpunkte

# Champignons/Steinpilz

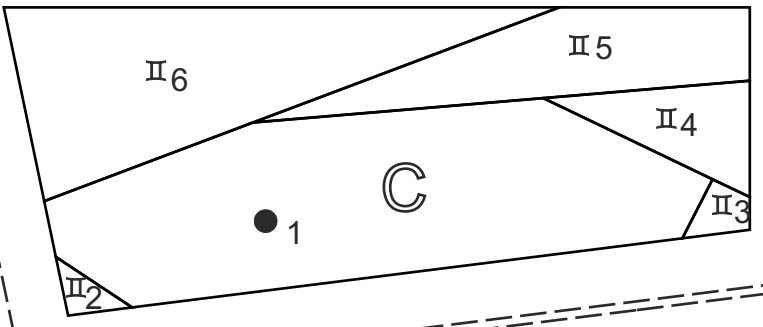
Kontroll-  
kästchen  
2x2 cm



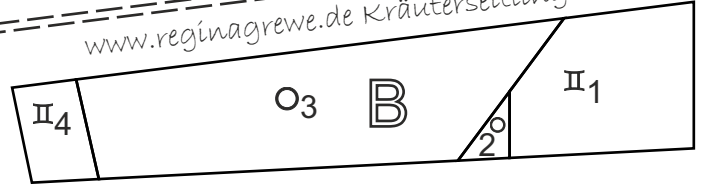
www.reginagrewe.de Kräuterseitling



www.reginagrewe.de Kräuterseitling



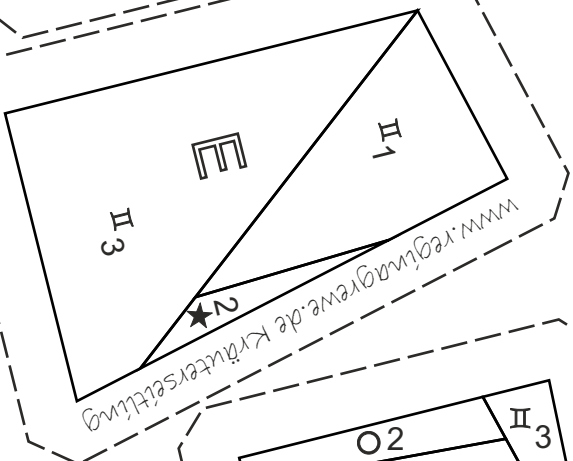
www.reginagrewe.de Kräuterseitling



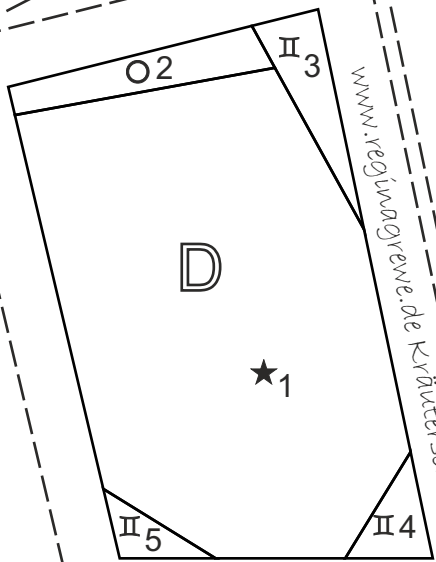
### Kräuterseitlinge

Nähfolge Kräuterseitlinge:

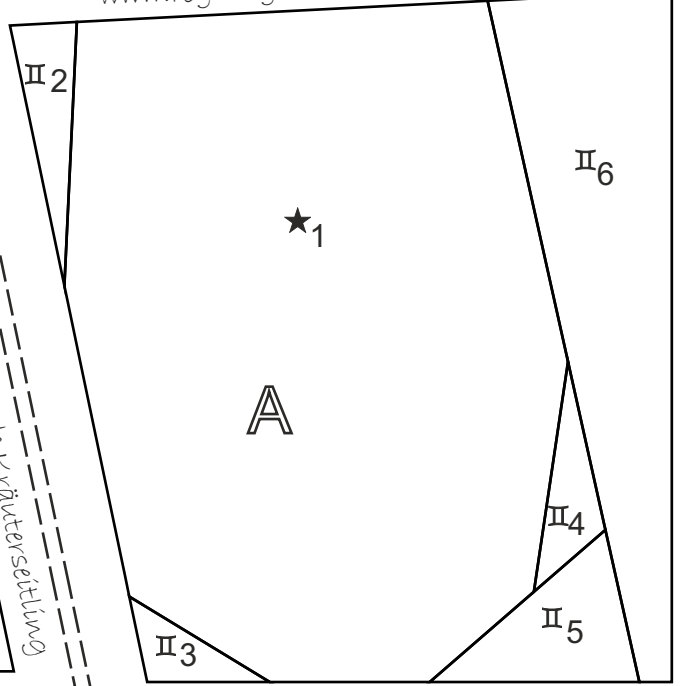
- B an A, C an B;
- E an D, F an ED;
- FD an CBA.



Kontrollkästchen  
2x2 cm



www.reginagrewe.de Kräuterseitling



www.reginagrewe.de Kräuterseitling

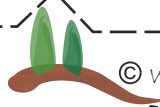
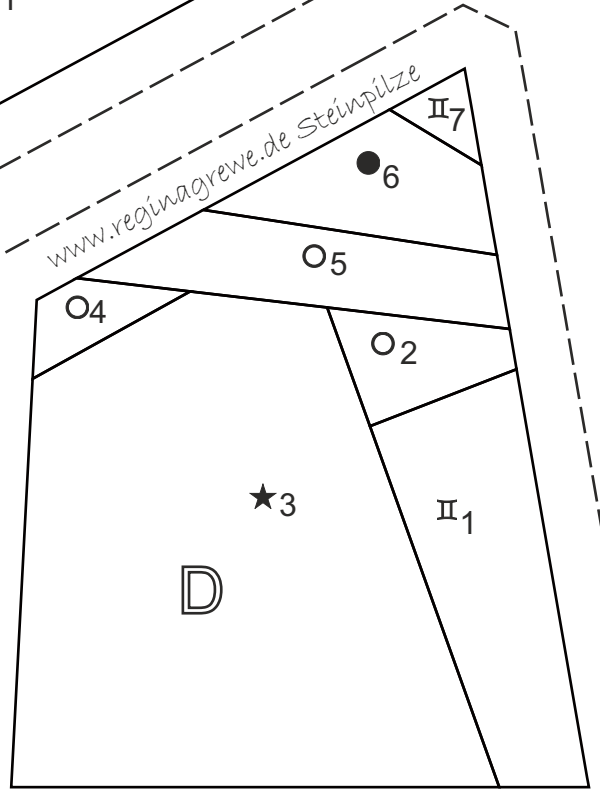
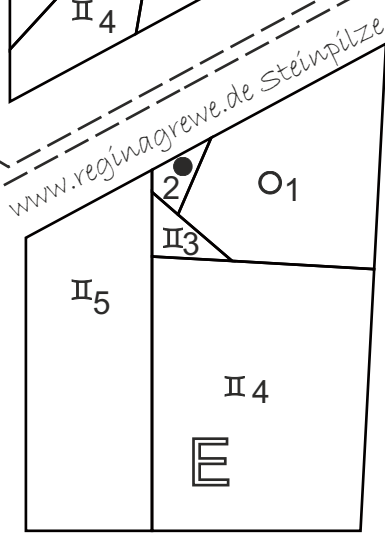
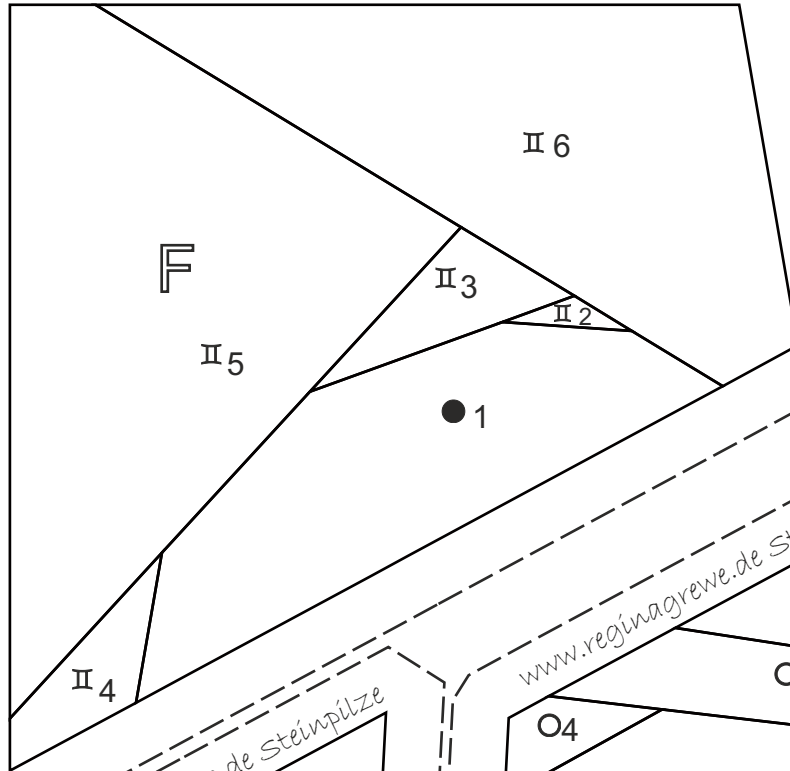


Kontroll-  
kästchen  
2x2 cm

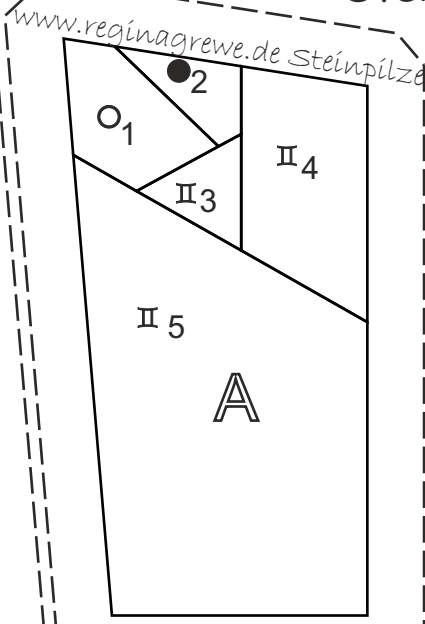
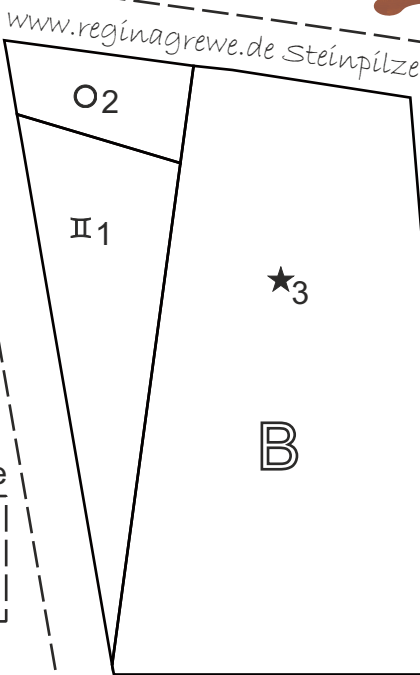
Bodenstreifen



www.reginagrewe.de Steinpilze



### Steinpilze



#### Nähfolge Steinpilze

B an A, C an BA;  
 E an D, F an ED;  
 FD an CB.